

Aviso de Ciclón Tropical en el Océano Atlántico

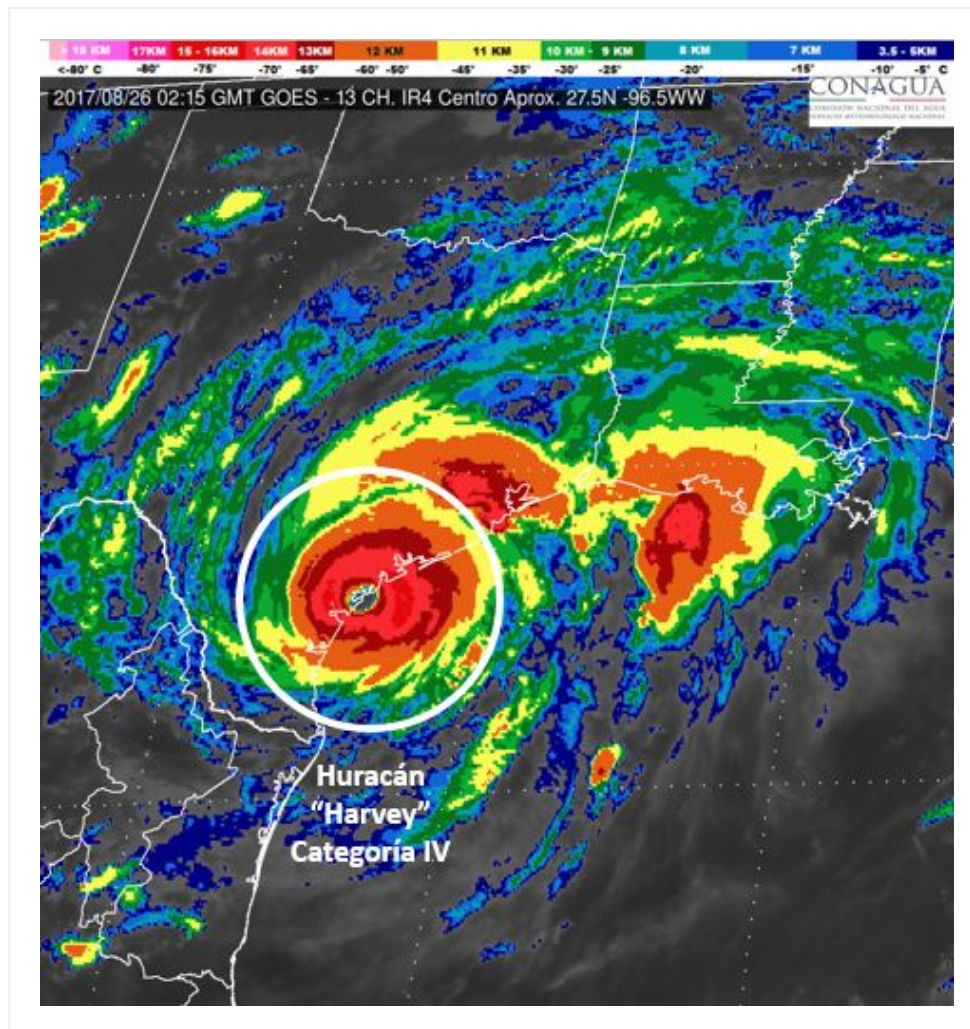
No. Aviso: 37

Ciudad de México a 25 de Agosto del 2017.

Emisión: 22:15h

Servicio Meteorológico Nacional, fuente oficial del Gobierno de México, emite el siguiente aviso:

Síntesis: HARVEY, TOCA TIERRA ENTRE LAS LOCALIDADES DE ARANSAS Y PORT O'CONNOR, TX, EUA



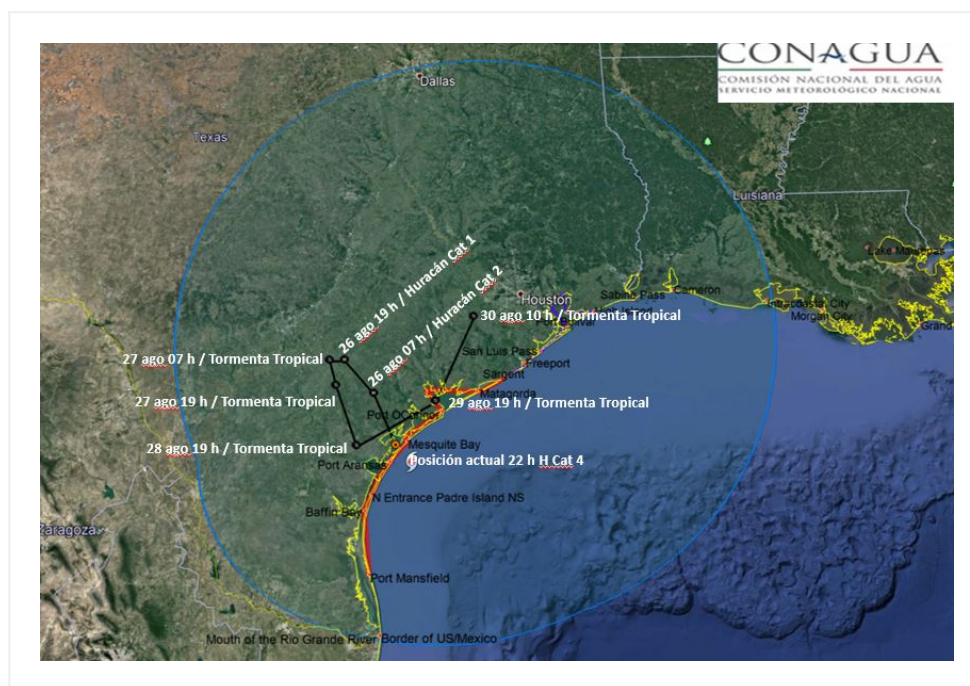
Situación Actual:

El Huracán "Harvey" de categoría 4, toca tierra entre las localidades de Aransas y Port O'Connor, Tx, EUA. Sus bandas nubosas alcanzan el norte de Coahuila, Nuevo León y Tamaulipas.

Condiciones Actuales				
Hora local (hora gmt)	22:00 h (3:00 GMT DEL DÍA 26)			
Ubicación del centro del ciclón	Latitud Norte:28.0°		Longitud Oeste: 97.0°	
Distancia al lugar más cercano	240 km al norte de Matamoros, Tamps. y a 45 km al este-noreste de Corpus Christi, Tx, EUA			
Desplazamiento actual:	noroeste (325°) a 11 km/h			
Vientos máximos [km/h]:	Sostenidos: 215 km/h		Rachas: 260 km/h	
Presión mínima central [hpa]:	938 hPa			
Diametro del ojo [km]	28 km			
Pronóstico de lluvia	Tormentas puntuales muy fuertes (50 a 75 mm) en Tamaulipas, Nuevo León y Coahuila.			
Comentarios adicionales	Se prevén vientos fuertes con rachas superiores a 70 km/h en Nuevo León y Tamaulipas y oleaje de 1 a 3 metros de altura en la costa norte de Tamaulipas.			
Recomendaciones	Extremar precauciones a la población en general en las zonas de los estados mencionados por lluvias, viento y oleaje (incluyendo la navegación marítima) y atender las recomendaciones emitidas por las autoridades del Sistema Nacional de Protección Civil, en cada entidad.			
Extensión en cuadrantes de radios de vientos y oleaje				
Radio de vientos de 120 km/h	65 km NE	45 km SE	35 km SO	45 km NO
Radio de vientos de 95 km/h	110 km NE	75 km SE	75 km SO	75 km NO
Radio de vientos de 63 km/h	220 km NE	165 km SE	150 km SO	130 km NO
Oleaje 4 m	390 km NE	335 km SE	165 km SO	0 km NO

PRONÓSTICO VALIDO AL DÍA/HORA LOCAL TIEMPO CENTRO	LATITUD NORTE	LONG. OESTE	VIENTOS [Km/h]	CATEGORÍA	UBICACIÓN (en km)
26/07h	28.6	97.3	175/215	Huracán categoría II	En Tierra sobre Texas, EUA, a 375 km al norte de Barra el Mezquital, Tamps.

PRONÓSTICO VALIDO AL DÍA/HORA LOCAL TIEMPO CENTRO	LATITUD NORTE	LONG. OESTE	VIENTOS [Km/h]	CATEGORÍA	UBICACIÓN (en km)
26/19h	29.0	97.7	120/150	Huracán categoría 1	En Tierra sobre Texas, EUA, a 420 km al norte de Barra el Mezquital, Tamps.
27/07h	29.0	97.9	95/110	Tormenta Tropical	En Tierra sobre Texas, EUA, a 420 km al norte de Barra el Mezquital, Tamps.
27/19h	28.7	97.8	85/100	Tormenta Tropical	En Tierra sobre Texas, EUA, a 390 km al norte de Barra el Mezquital, Tamps.
28/19h	28.0	97.5	75/95	Tormenta Tropical	En Tierra sobre Texas, EUA, a 310 km al norte de Barra el Mezquital, Tamps.
29/19h	28.5	96.5	75/95	Tormenta Tropical	En Tierra sobre Texas, EUA, a 375 km al nor-noreste de Barra el Mezquital, Tamps.
30/19h	29.5	96.0	65/85	Tormenta Tropical	En Tierra sobre Texas, EUA, a 495 km al nor-noreste de Barra el Mezquital, Tamps.



Trayectoria pronóstico del Huracán "Harvey" categoría 4

Aviso No.	Fecha / Hora local CDT	Lat. Norte	Long. Oeste	Distancia más cercana (km)	Viento m ^á x. / rachas	Categoría	Avance
01	17 ago / 10:00	13.1	54.1	A 3,585 km este de las costas de Quintana Roo	55/75	Depresión Tropical	Hacia el oeste (270°) a 28 km/h
02	17 ago / 16:00	13.0	55.8	A 3,415 km al este de las costas de Quintana Roo., y a 400 km al este de Barbados.	65/85	Tormenta Tropical	Oeste (270°) a 30 km/h
03	17 ago / 22:00	13.0	57.4	3,250 km al este de las costas de Quintana Roo.	65/85	Tormenta Tropical	Oeste (270°) a 30 km/h
04	18 ago / 10:00	13.1	61.3	2,850 km al este-sureste de las costas de Quintana Roo.	65/85	Tormenta Tropical	Hacia el oeste (270°) a 33 km/h
05	18 ago / 16:00	13.4	62.9	A 2,680 km al este-sureste de la costa de Quintana Roo y a 650 km al sur-sureste de San Juan Puerto Rico.	65/85	Tormenta Tropical	Oeste (275°) a 33 km/h
06	18 ago / 22:00	13.7	64.1	A 2,545 km al este-sureste de las costas de Quintana Roo, y a 555 km al este-noreste de la Isla Curacao.	65/85	Tormenta Tropical	Oeste (275°) a 30 km/h
07	19 ago / 4:00	13.8	65.9	2,365 km al este-sureste de Cancún, Q. Roo.	65/85	Tormenta Tropical	Oeste (275°) a 33 km/h
08	19 ago / 10:00	13.9	68.1	A 2,160 km al este-sureste de las costas de Quintana Roo y a 205 km al nor-noreste de Curazao.	65/85	Tormenta Tropical	Al oeste (275°) a 35 km/h
09	19 ago / 16:00	14.1	70.0	1,945 km al este-sureste de las costas de Quintana Roo., y a 225 al nor-noroeste de la Isla de Curazao.	55/75	Depresión Tropical	Oeste (275°) a 35 km/h
10	19 ago / 22:00	14.3	71.8	1,755 km al este-sureste de las costas de Quintana Roo., y a 215 al norte de La Guajira, Colombia.	55/75	Depresión Tropical	Oeste (275°) a 35 km/h

11	23 ago / 10:00	21.5	92.5	A 230 km al oeste-noroeste de Celestún, Yuc., y a 275 km al noroeste de Campeche, Camp.	55/75	Depresión Tropical	Al noroeste (310°) a 15 km/h
12	23 ago / 13:00	21.5	92.5	A 230 km al oeste-noroeste de Celestún, Yuc., y a 275 km al noroeste de Campeche, Camp.	55/75	Depresión Tropical	Con tendencia lenta hacia el noroeste
13	23 ago / 16:00	21.6	92.6	240 km al oeste-noroeste de Celestún, Yuc. 685 km al sureste de Matamoros, Tamps.	55/75	Depresión Tropical	Noroeste (320°) a 4 km/h
14	23 ago / 19:00	21.7	92.5	235 km al oeste-noroeste de Celestún, Yuc. y a 670 km al sureste de Matamoros, Tamps.	55/75	Depresión Tropical	noroeste (320°) a 4 km/h
15	23 ago / 22:00	21.9	92.6	A 255 km al oeste-noroeste de Celestún, Yuc., y a 665 km al sureste de Matamoros, Tamps.	55/75	Depresión Tropical	Al noroeste (325°) a 4 km/h
16 (Especial)	24 ago / 00:00	22.0	92.6	260 km al oeste-noroeste de Celestún, Yuc. 640 km al sureste de Matamoros, Tamps.	65/85	Tormenta Tropical	noroeste (325°) a 4 km/h
17	24 ago / 01:00	22.6	92.6	310 km al noroeste de Celestún, Yuc. 595 km al sureste de Matamoros, Tamps.	70/85	Tormenta Tropical	noroeste (325°) a 11 km/h
18	24 ago / 04:00	23.2	92.8	360 km al noroeste de Celestún, Yuc. 535 km al sureste de Matamoros, Tamps.	75/95	Tormenta Tropical	Norte (360°) a 17 km/h
19	24 ago / 07:00	23.8	93.0	420 km al noroeste de Celestún, Yuc. 485 km al este-sureste de Matamoros, Tamps.	95/110	Tormenta Tropical	Nor-noroeste (345°) a 17 km/h

20	24 ago / 10:00	24.0	93.3	470 km al este-sureste de Matamoros, Tamps., y a 459 km al noroeste de Celestún, Yuc.	100/120	Tormenta Tropical	nor-noroeste (340°) a 17 km/h
21-Intermedio	24 ago / 12:00	24.3	93.5	A 440 km al este-sureste de Matamoros, Tamps., y a 550 km al sureste de Corpus Christi, Tx	130/150	Huracán categoría I	Nor-noroeste a 17 km/h
22	24 ago / 13:00	24.4	93.6	A 430 km al este-sureste de Matamoros, Tamps., y a 525 km al sur-sureste de Puerto Oconnor, Tx.	140/165	Huracán categoría I	nor-noroeste (335°) a 17 km/h
23	24 ago / 16:00	24.7	93.9	A 385 km al este-sureste de Matamoros, Tamps., y a 490 km al sureste de Corpus Christi, Tx.	140/165	Huracán categoría I	Hacia el nor-noroeste (330°) a 17 km/h
24	24 ago / 19:00	25.0	94.3	A 335 km al este-sureste de Matamoros, Tamps., y a 445 km al sureste de Corpus Christi, Tx	140/165	Huracán categoría I	Al noroeste (325°) a 17 km/h
25	24 ago / 22:00	25.2	94.6	A 300 km al este-sureste de Matamoros, Tamps., y a 400 km al sureste de Corpus Christi, Tx.	140/165	Huracán categoría I	Al noroeste (315°) a 17 km/h
26-Especial	25 ago / 00:00	25.5	94.9	A 265 km al este de Matamoros, Tamps.	160/180	Huracán categoría II	Hacia el noroeste (315°) a 17 km/h
27	25 ago / 01:00	25.6	95.1	A 240 km al este de Matamoros, Tamps., y a 335 km al sureste de Corpus Christi, Tx., E.U.A.,	165/185	Huracán categoría II	Hacia el noroeste (315°) a 17 km/h
28	25 ago / 4:00	25.9	95.4	A 210 km al este de Matamoros, Tamps., y a 290 km al sureste de Corpus Christi, Tx., E.U.A.,	165/205	Huracán categoría II	Hacia el noroeste (320°) a 15 km/h

29	25 ago / 07:00	26.3	95.8	A 175 km al este-noroeste de Matamoros, Tamps., y a 225 km al sureste de Corpus Christi, Tx., E.U.A.,	175/215	Huracán categoría II	Hacia el noroeste (320°) a 17 km/h
30	25 ago / 10:00	26.7	96.0	175 km al noreste de Matamoros, Tamps., y a 185 km al sureste de Corpus Christi, Tx., E.U.A.,	175/215	Huracán categoría II	Noroeste (315°) a 17 km/h
31	25 ago / 13:00	26.7	96.0	180 km al noreste de Matamoros, Tamps., y a 140 km al sureste de Corpus Christi, Tx., E.U.A.	175/215	Huracán categoría II	Noroeste (315°) a 17 km/h
32	25 ago / 14:30	27.2	96.4	180 km al noreste de Matamoros, Tamps., y a 120 km al sureste de Corpus Christi, Tx., E.U.A.	195/240	Huracán categoría III	Noroeste (315°) a 17 km/h
33	25 ago / 16:00	27.5	96.5	205 km al nor-noroeste de Matamoros, Tamps. y a 95 km al este-sureste de Corpus Chriti, Tx., EUA	205/250	Huracán categoría III	noroeste (325°) a 17 km/h
34-ESPECIAL	25 ago / 18:00	27.7	96.7	220 km al nor-noroeste de Matamoros, Tamps. y a 70 el este-sureste de Corpus Christi, Tx, EUA	215/270	Huracán categoría IV	noroeste (325°) a 17 km/h
35	25 ago / 19:00	27.8	96.8	225 km al nor-noroeste de Matamoros, Tamps. y a 55 km al este de Corpus Christi, Tx, EUA	215/270	Huracán categoría IV	Noroeste (325°) a 13 km/h
36-ESPECIAL	25 ago / 20:00	27.9	96.8	235 km al nor-noroeste de Matamoros, Tamps. y a 60 km al este de Corpus Christi, Tx. EUA	215/270	Huracán categoría IV	Noroeste (325°) a 13 km/h
37	25 ago / 22:00	28.0	97.0	240 km al norte de Matamoros, Tamps. y a 45 km al este-noroeste de Corpus Christi, Tx, EUA	215/260	Huracán categoría IV	noroeste (325°) a 11 km/h

EL SIGUIENTE AVISO SE EMITIRÁ A LAS 01:15 HRS DEL DÍA 26, TIEMPO DEL CENTRO O ANTES SI OCURREN CAMBIOS SIGNIFICATIVOS

Pronosticador: Martín Téllez Saucedo

Revisó: Francisco Roberto Rodríguez González